



Studienseminar Koblenz

Berufspraktisches Seminar

Pflichtmodul 01

Herzlich willkommen im
„Berufspraktischen Seminar“

16.01.2024

Wo bin ich hier?

- „Berufspraktisches Seminar“
- Montags von 14:15 – 15:45 Uhr
- Vorname.Name@gym-ko.semrlp.de

Was mache ich heute hier ...?

- Ankommen
- Grundsätzliches/Anknüpfen an gestern
- Unterrichtsmodelle kennenlernen
- Thema der heutigen Sitzung:
„Lehr-Lern-Vorstellungen äußern und modellieren“

Wer sitzt noch mit mir hier?

Hinweise der ADD Trier

- Bitte informieren Sie das Sekretariat des Studienseminars über aktuelle Änderungen Ihrer Kontakt-Daten, sofern Sie diese nicht schon am gestern auf der Karteikarte vermerkt haben. Diese werden an die ADD Trier weitergeleitet
- Liegen der ADD Trier Angaben zu mehreren Wohnorten vor, so wird grundsätzlich der erst genannte Wohnort als Hauptwohnsitz und dienstliche Postadresse geführt

Personal- und IPEMA-Nummern

- Von der ADD erhalten Sie eine Personalnummer
- Sie benötigen diese Personalnummer zur Registrierung bei IPEMA:

<https://ipema-portal.lff-rlp.de/hinweise/authega/registrierung>

Postfach und E-Mail

- Nutzen Sie zur dienstlichen Kommunikation ausschließlich Ihre Dienst-E-Mail
- Vorname.Nachname@gym-ko.semrlp.de
- Kontrollieren Sie regelmäßig den Posteingang Ihrer E-Mail
- Kontrollieren Sie regelmäßig auch Ihre analogen Postfächer im Sekretariat

Ablauf der ersten Wochen

Intensivphase:

1	Di 16.01.24	<p>Intensiv-Tag (8:30 Uhr – 12:00 Uhr)</p> <p>1. Lehr-Lern-Prozess I: (120 Min) Lehr-Lern-Vorstellungen äußern und modellieren</p> <p>2. Exkurs: Einführung in die digitale Infrastruktur des Seminars (30 Min)</p> <p>Ab 12.00 Uhr: Informeller Austausch, Kennenlernen der BpS-FL</p>
2	Mi 17.01.24	<p>Intensiv-Tag (8:30 Uhr – 12:30 Uhr)</p> <p>1. Lehr-Lern-Prozess II: (90 Min) Lernen beobachten: In Lehr-Lern-Situationen Strukturen erkennen und Aktivitäten unterscheiden</p>
3		<p>2. Lehrerrolle I: (90 Min) Beobachten lernen: Im Unterricht kriterienorientiert hospitieren und Reflexionskompetenz aufbauen</p> <p>3. Trainingsbaustein 1: Lernen organisieren und planen (30 Min)</p>
4	Do 18.01.24	<p>Intensiv-Tag (8:30 Uhr – 12:00 Uhr)</p> <p>1. Aufgabenstellungen I: (90 Min) Aufgaben als Lerngelegenheiten gestalten</p>
5		<p>2. Diagnose und Rückmeldung I: (90 Min) Lerner-Leistungen messen</p> <p>Ab 12:30 Uhr: Anwärterkonferenz</p>
6	Fr 19.01.24	<p>Intensiv-Tag (8:30 Uhr – ca. 13:30 Uhr)</p> <p>1. Lehrerrolle II: (90 Min) Die Klasse anleiten</p>
7		<p>2. Lehrerrolle III: (90 Min) Bewusstes Gestalten pädagogischer Beziehungen</p> <p>3. Trainingsbaustein 2: (45 Min) Eine Klasse übernehmen</p> <p>4. Trainingsbaustein 3: (45 Min) Sich und seine Lerngruppen organisieren: Die Ausbildung und das Schuljahr planen</p>

Ablauf der ersten Wochen

Die nachfolgenden Pflichtmodule BpS finden stets von 14:15 bis 15:45 Uhr statt

8	Mo 05.02.24	Beginn des eigenverantwortlichen Unterrichts in den Schulen Materialien und Methoden I: Materialien zum Lernen aufbereiten
9	Mo 19.02.24	Lehr-Lern-Prozess III: Vorstellungen zu Lernprodukten entwickeln Anschließend Informationen zu: UM, UB, BG und Ausbildungselementen
10	Mo 26.02.24	Diagnose und Rückmeldung II: <u>Epochalnoten</u> geben Ab 16:00 Uhr: Vorstellung der GEW
11	Mo 04.03.24	Moderation I: Unterrichtsgespräche öffnen Ab 16:00 Uhr: Vorstellung des <u>PhV</u>
12	Mo 11.03.24	Diagnose und Rückmeldung III: Im Leistungsraum diagnostizieren Ausgabe der <u>BpS-Ausbildungsaufgabe (y&)</u> , Ende: 16:00 – 16:15 Uhr
13	Mo 18.03.24	Diagnose und Rückmeldung IV: Lob und Anerkennung gezielt im Unterricht einsetzen

Osterferien: 25.03.2024 – 02.04.2024

Bevor es so richtig anfängt ...

- Grundsätzliche Fragen seit gestern?
- Anmerkungen?
- Erwartungen?
- ...



Studienseminar Koblenz

Berufspraktisches Seminar

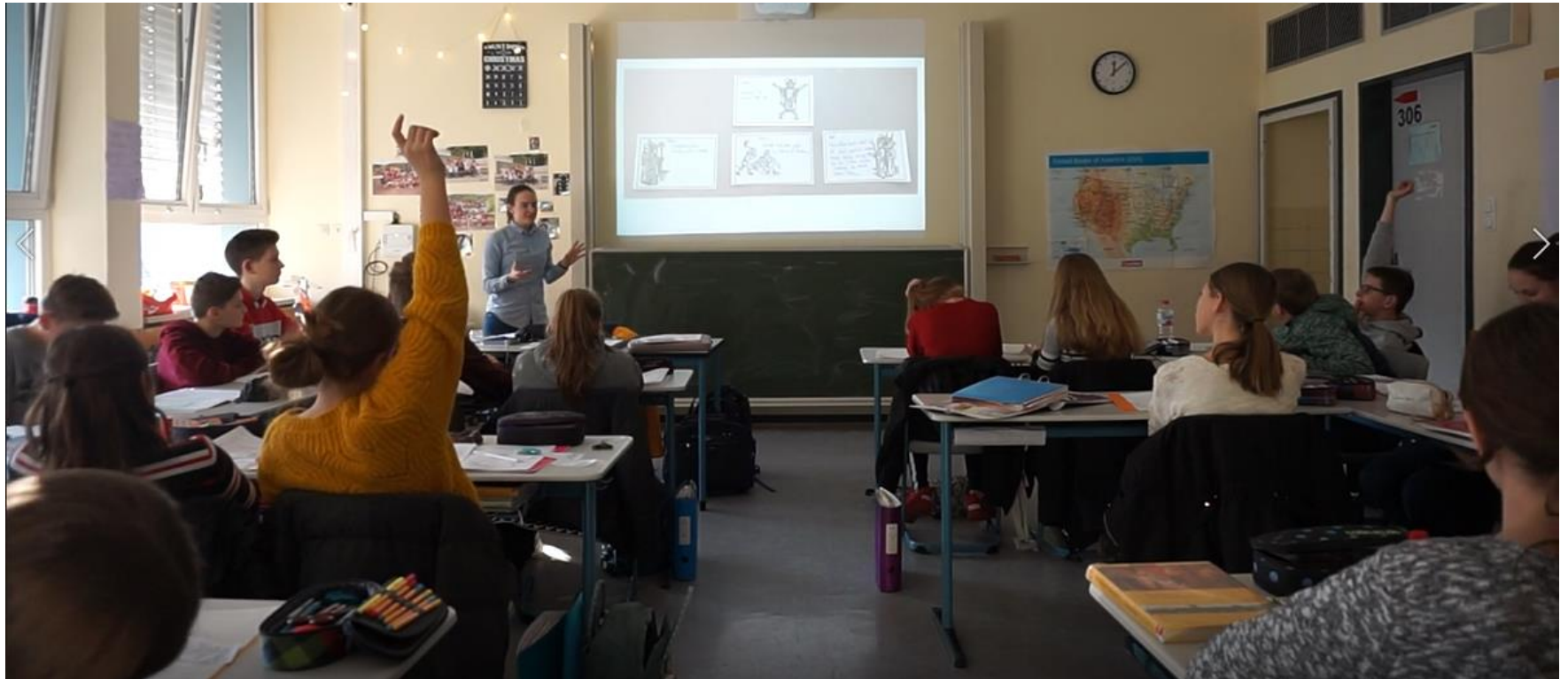
Pflichtmodul 01

Lehr-Lern-Situationen I: Lehr-Lern-Vorstellungen äußern und modellieren

16.01.2024

Arbeitsauftrag zur Wirkung

Notieren Sie die ersten Schlagworte, die Ihnen zu „Unterricht“ einfallen! **Mentimetercode**



Arbeitsauftrag zur Wirkung

Äußern Sie erste Vorstellungen zum Zusammenhang von Lernen und Lehren!



Arbeitsaufträge zur Modellierung

Entwickeln Sie ein Modell, welches Ihre Vorstellungen über den Zusammenhang von Lehren und Lernen grafisch verdeutlicht.

1. EA: Notieren Sie die für Sie zentralen Elemente zum Lernen und Lehren. Greifen Sie ggf. auf die Ergebnisse der Mentimeterabfrage zurück.

2. EA: Dokumentieren Sie Ihre Vorstellung zum Zusammenhang von Lehren und Lernen in einem Modell.

3. PA: Diskutieren Sie mit Ihrer / Ihrem Partner:in die erstellten Modelle und einigen Sie sich auf ein gemeinsames Modell.

Präsentation der Modelle

Lernen und Lehren wahrnehmen

Lernen

Kompetenzen

- Lernzugewinn umwälzen
- Lernzugewinn formulieren
- Lernprodukte verhandeln
- Lernprodukte erstellen
- Vorstellungen entwickeln
- Im Lernkontext ankommen

Kompetenzen

Lehren

Aufgaben

Moderation

Diagnose

Diagnose

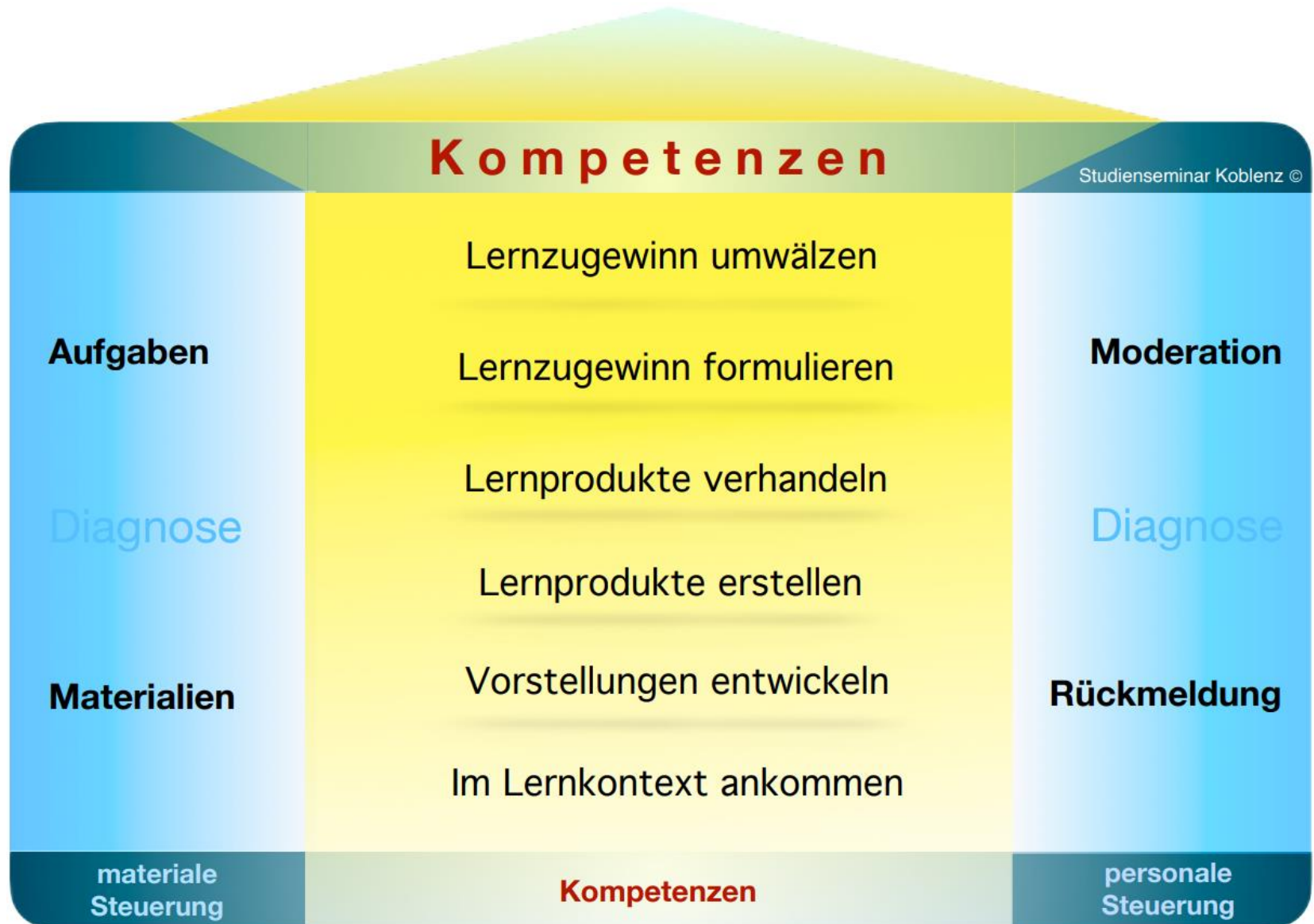
Materialien

Rückmeldung

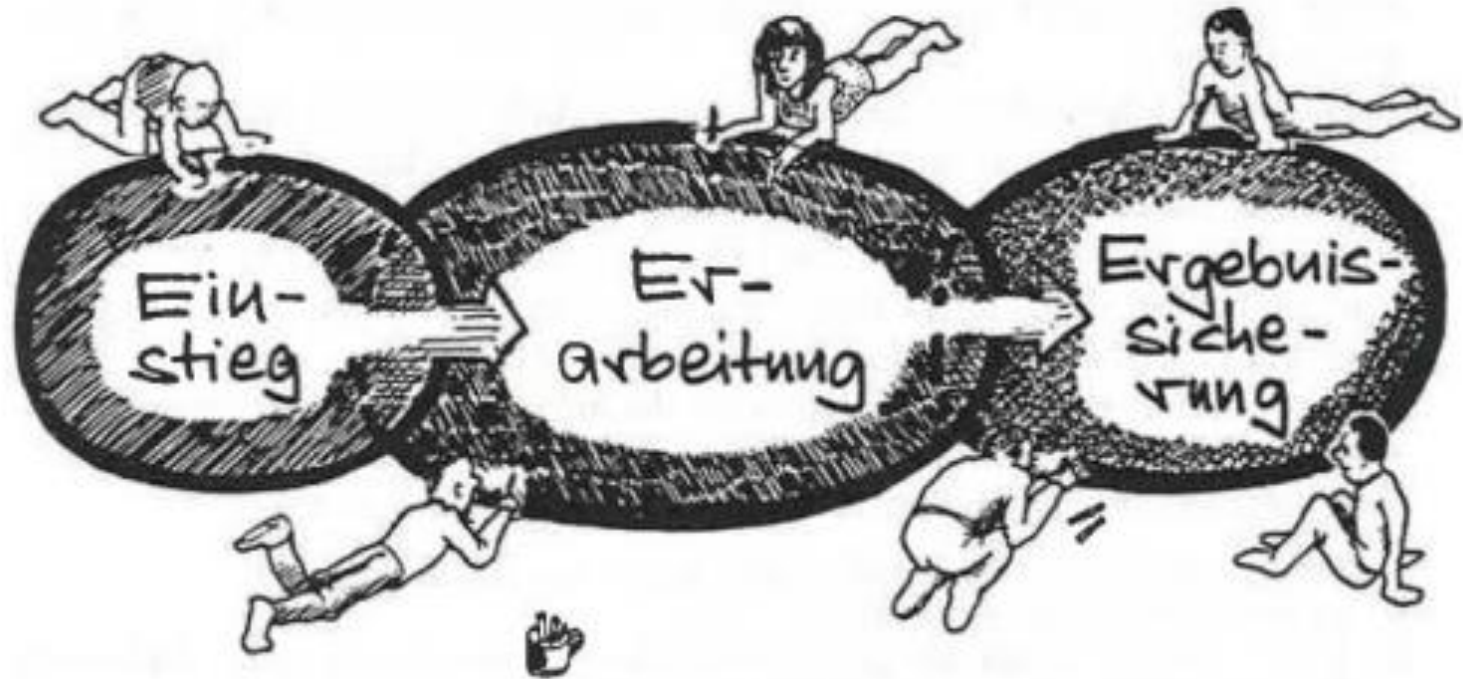
materiale
Steuerung

personale
Steuerung

Modell des Lehr-Lern-Prozesses



Phasenschema des Unterrichts nach Hilbert Meyer (1987)



Das Lehr-Lern-Modell – ein alter Hut?

Warum ein Lehr-Lern-Modell in der Ausbildung

1. Erkenntnismittel (*Differenzierung von Lernerperspektive und Lehrerrolle*)
2. Ausbildungsmittel (*Ausbildung der Lehreraktivitäten*)
3. Planungsinstrument (*für Entwürfe und „Stundenraster“*)
4. Kommunikationsmittel (*Bezugsmodell für Begrifflichkeiten*)
5. Reflexionsmittel (*Kriterien der Unterrichtsbewertung*)

Hausaufgabe für morgen, 17.01.2024: Lernen organisieren und planen

Bereiten Sie eine materialgesteuerte Präsentation (ppt, Handout, etc.) von einer Länge von 5 Minuten vor.

- a) Sichten Sie das Erklärvideo „Lernen organisieren und planen“, die zugehörige Präsentation M1 sowie den Mathematik-Entwurf M2.
- b) Formulieren Sie auf Basis des Erklärvideos offene Fragen.
- c) Bereiten Sie die Inhalte des Ihnen zugeordneten Teils des Videos anhand folgender Thesen und Leitfragen derart vor, dass Sie diese in der Sitzung am 17.01.2024 als Expert*in präsentieren können.