



# Studienseminar Koblenz

Berufspraktisches Seminar  
Pflichtmodul 03

Lehr-Lern-Situationen III:

## Aufgaben als Lerngelegenheiten gestalten

25.01.2021

# Herausforderungen des Fernunterrichts



<https://www.sueddeutsche.de/image/sz.1.4992688/704x396?v=1596796443>

Moderation

Material/Methoden

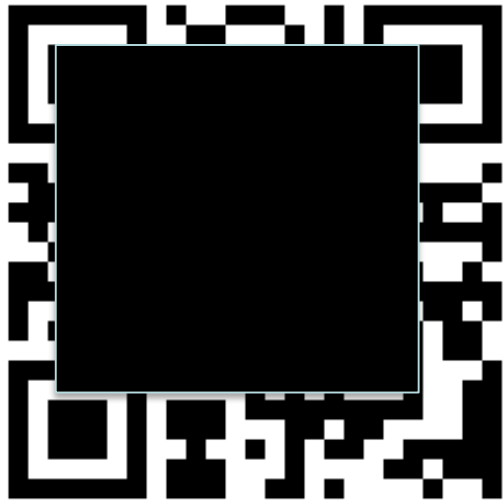
Aufgabenstellung

Diagnose/Rückmeldung



<https://www.sueddeutsche.de/image/sz.1.4850326/704x396?v=1592928122>

# Oncoo – ein nützliches Onlinetool



Der QR-Code bzw. der Link führen Sie zu folgender Oberfläche!

Beiträge auf dem Stapel sammeln.



Alle Beiträge gleichzeitig versenden.

- Moderation
- Material/Methoden
- Aufgabenstellung
- Diagnose/Rückmeldung

Eingabefeld

Beiträge einzeln senden

# Oncoo-Kartenabfrage

## Aufgabenstellung (blau)

Bearbeitungszeit  
abschätzen <sub>1</sub>

vorhersehen, welche  
Fragen/ Probleme  
auftreten könnten <sub>1</sub>

klare Aufgabenstellungen <sub>1</sub>

## Moderation (rot)

Kein Feedback <sub>1</sub>

Non-verbale  
Kommunikation entfällt <sub>1</sub>

Instruktionen <sub>1</sub>

Hemmschwelle <sub>1</sub>

Weniger Motivation <sub>1</sub>

## Material / Methoden (grün)

Sozialformen -  
Gruppenarbeit <sub>1</sub>

Einführung neuer  
Methoden <sub>1</sub>

Methodenvielfalt <sub>1</sub>

Organisation <sub>1</sub>

Didaktische Reduktion <sub>1</sub>

Differenzierung <sub>1</sub>

technische Hilfsmittel <sub>1</sub>

## Diagnose / Rückmeldung (gelb)

Hausaufgaben ggf. von  
Dritten bearbeitet <sub>1</sub>

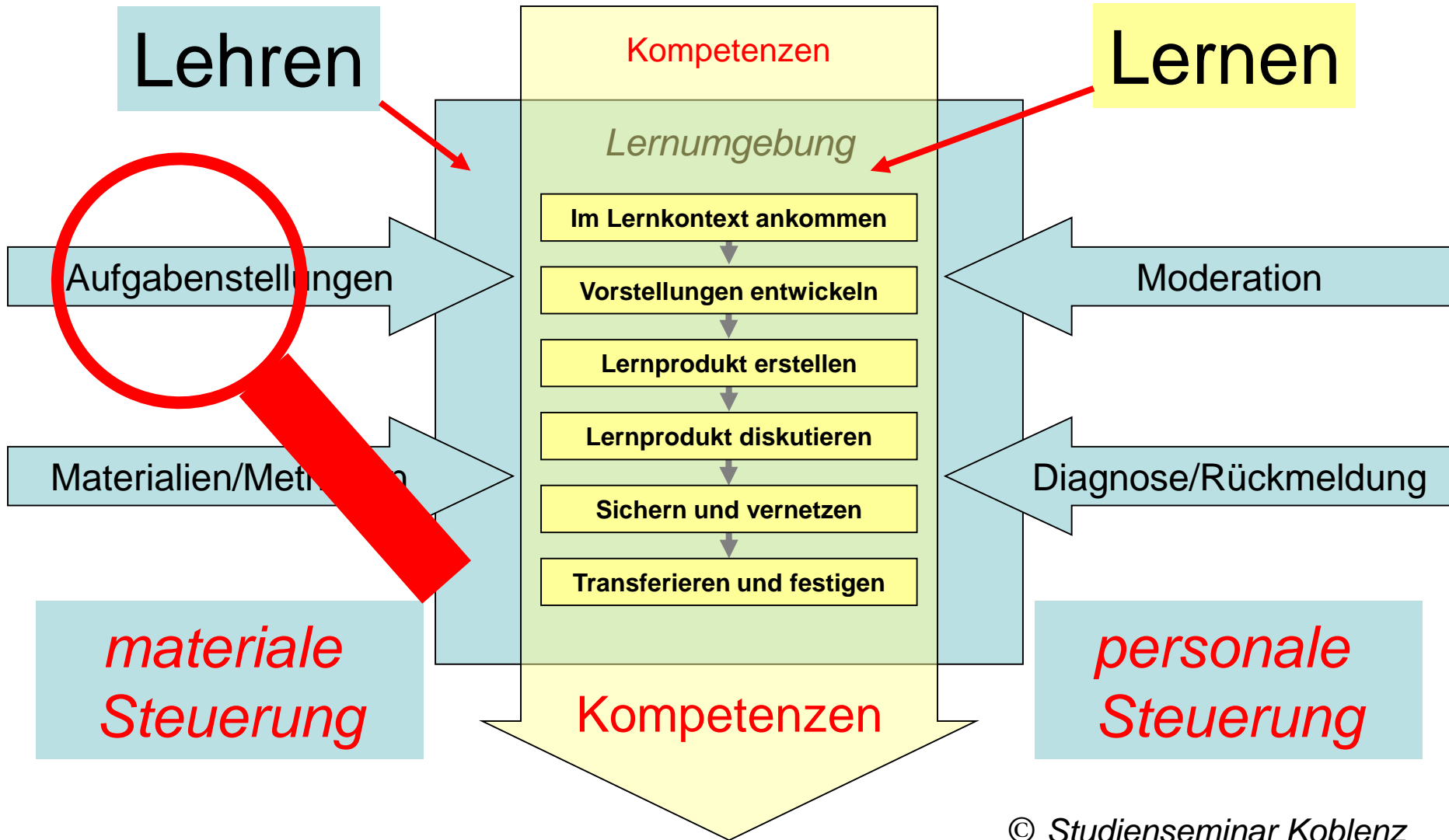
Ausführliches  
Feedback/Zeitaufwand <sub>1</sub>

Datenschutz <sub>1</sub>

Lernerfolg undurchsichtig <sub>1</sub>

Einfluss von  
Technikverständnis <sub>1</sub>

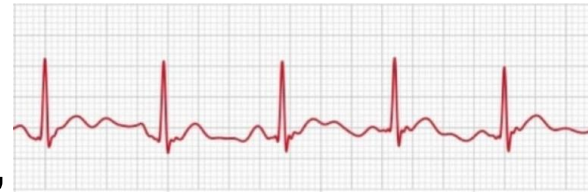
# Modell des Lehr-Lern-Prozesses



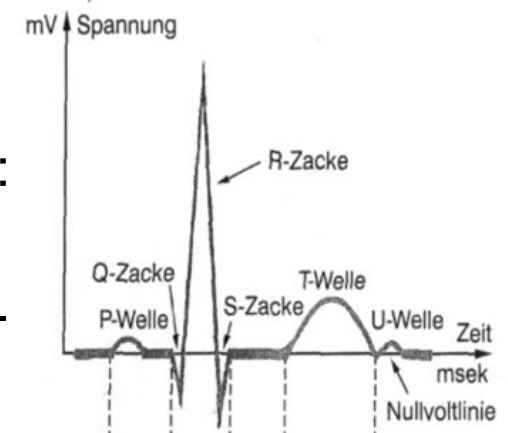
# Vorstellungen entwickeln: Gütekriterien von analogen Aufgaben

## Mathematik in der Medizin

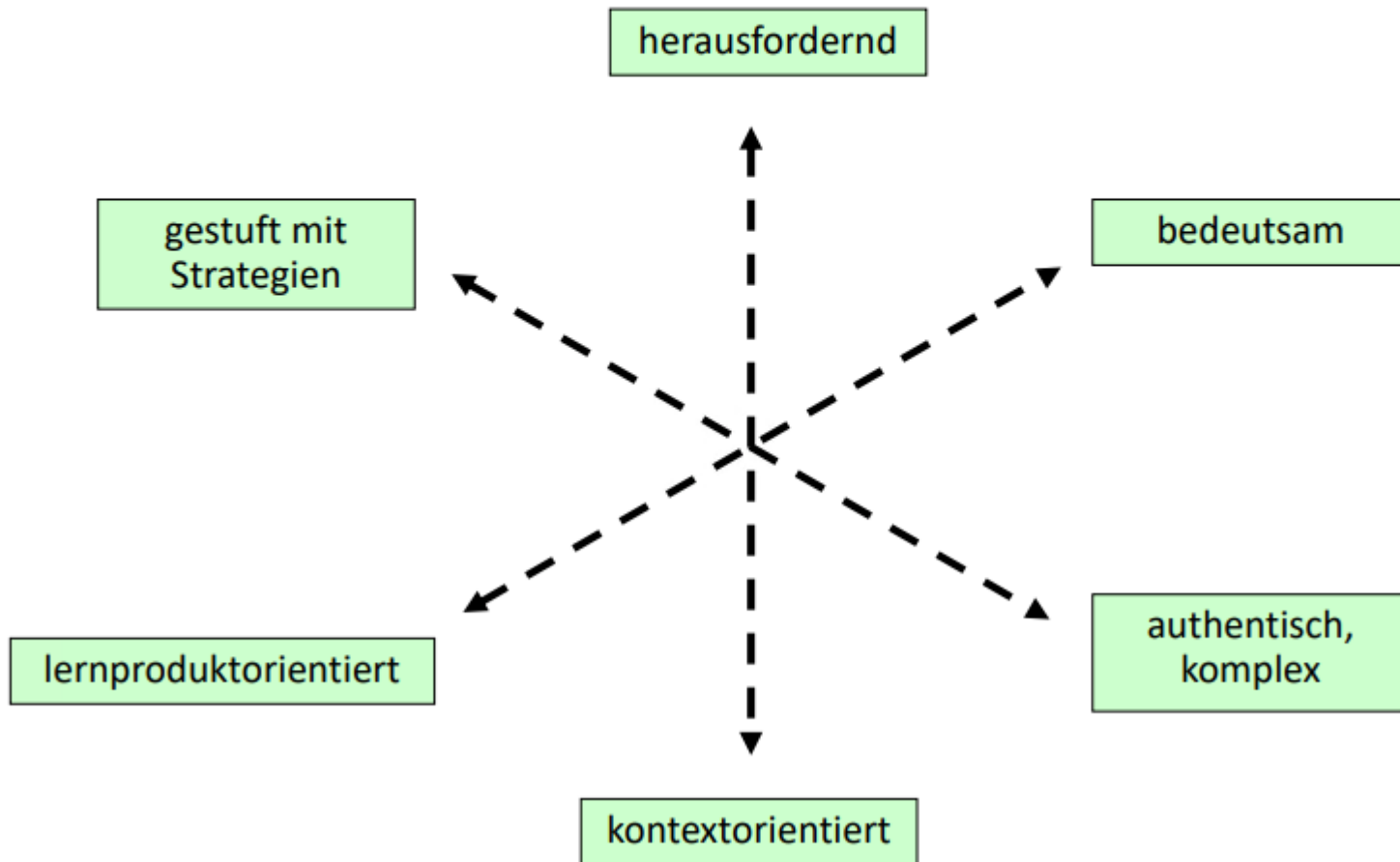
Der Sinusknoten ist der Schrittmacher des Herzens: Er sendet elektrische Signale aus, die von Zelle zu Zelle weitergegeben werden. Man spricht von einem Sinusrhythmus, wenn das Herz regelmäßig und mit einer Frequenz von 60 bis 70 Kontraktionen pro Minute schlägt. Empfindliche Messgeräte wie das EKG zeichnen den Sinusrhythmus auf.



- Vergleiche die Kurve mit der dir aus dem Mathematikunterricht bekannten Sinuskurve.
- Analysiere die folgenden Bereiche der EKG-Kurve: Frequenz, Amplitude, Achsenschnittpunkte.
- Erläutere mögliche Auswirkung von Herzrhythmusstörungen auf den Kurvenverlauf.



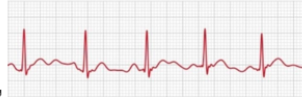
# Diagnosespinne



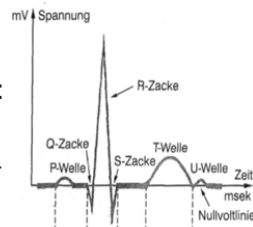
# Wenden Sie die Diagnosespinne auf die Beispielaufgabe an.

## Mathematik in der Medizin

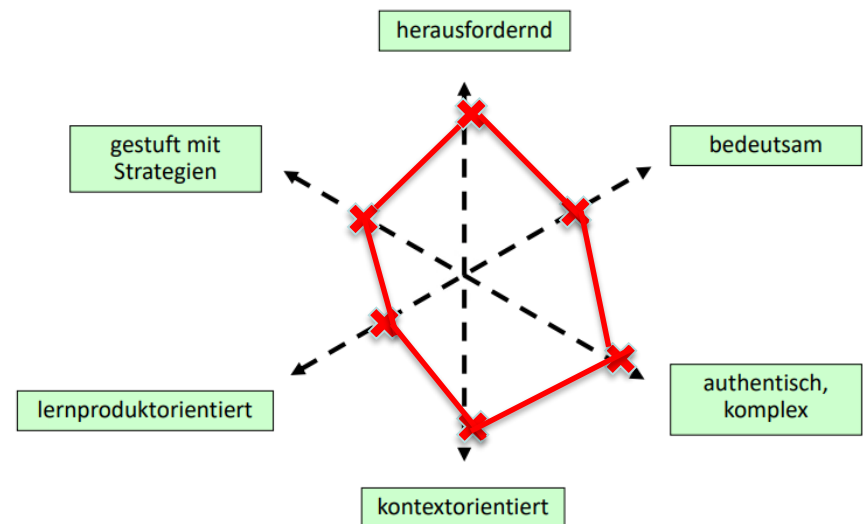
Der Sinusknoten ist der Schrittmacher des Herzens: Er sendet elektrische Signale aus, die von Zelle zu Zelle weitergegeben werden. Man spricht von einem Sinusrhythmus, wenn das Herz regelmäßig und mit einer Frequenz von 60 bis 70 Kontraktionen pro Minute schlägt. Empfindliche Messgeräte wie das EKG zeichnen den Sinusrhythmus auf.



- Vergleiche die Kurve mit der dir aus dem Mathematikunterricht bekannten Sinuskurve.
- Analysiere die folgenden Bereiche der EKG-Kurve: Frequenz, Amplitude, Achsenschnittpunkte.
- Erläutere mögliche Auswirkung von Herzrhythmusstörungen auf den Kurvenverlauf.



## Diagnosespinne



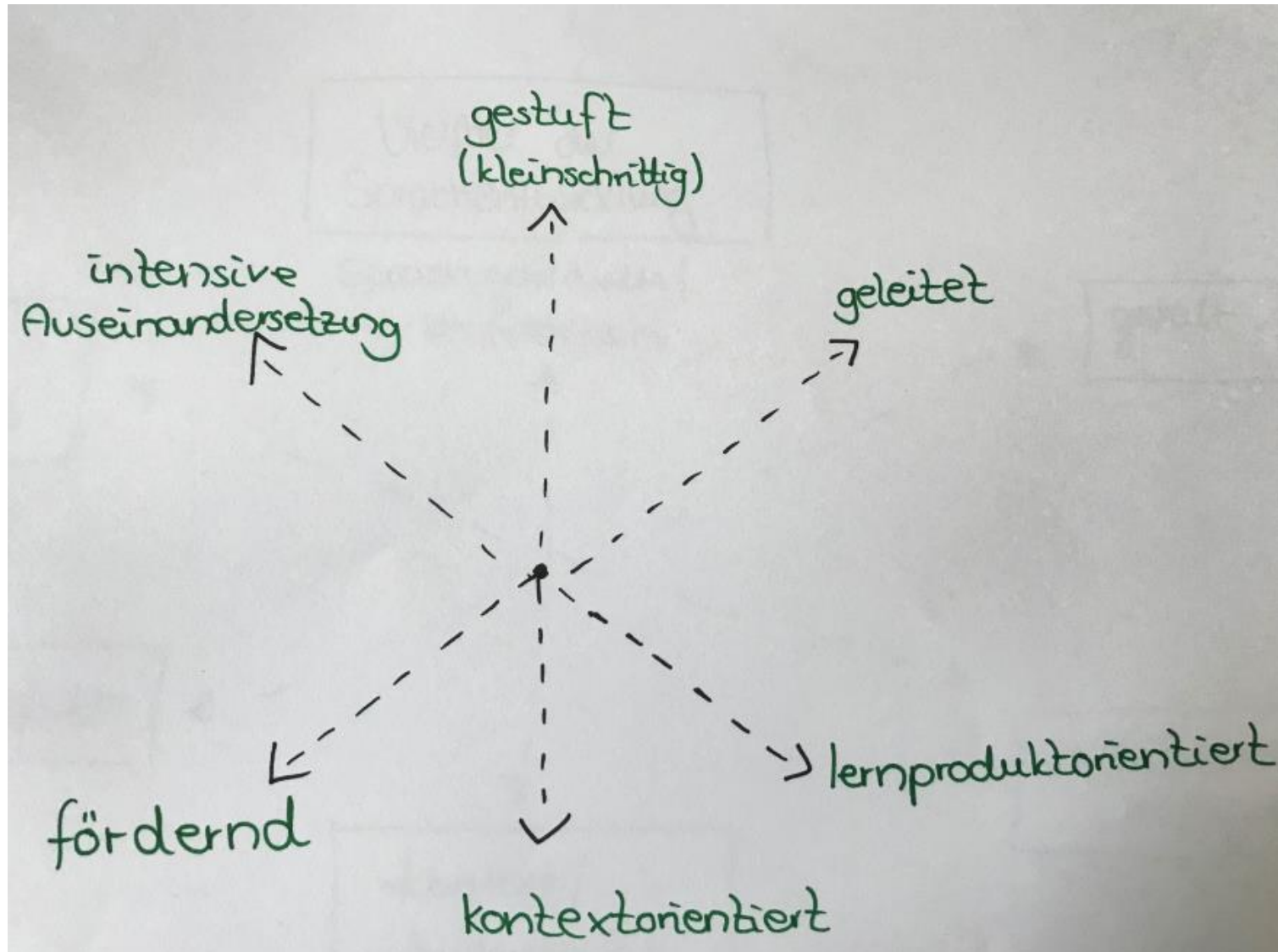


# Arbeitsaufträge (GA in fachaffinen Gruppen)

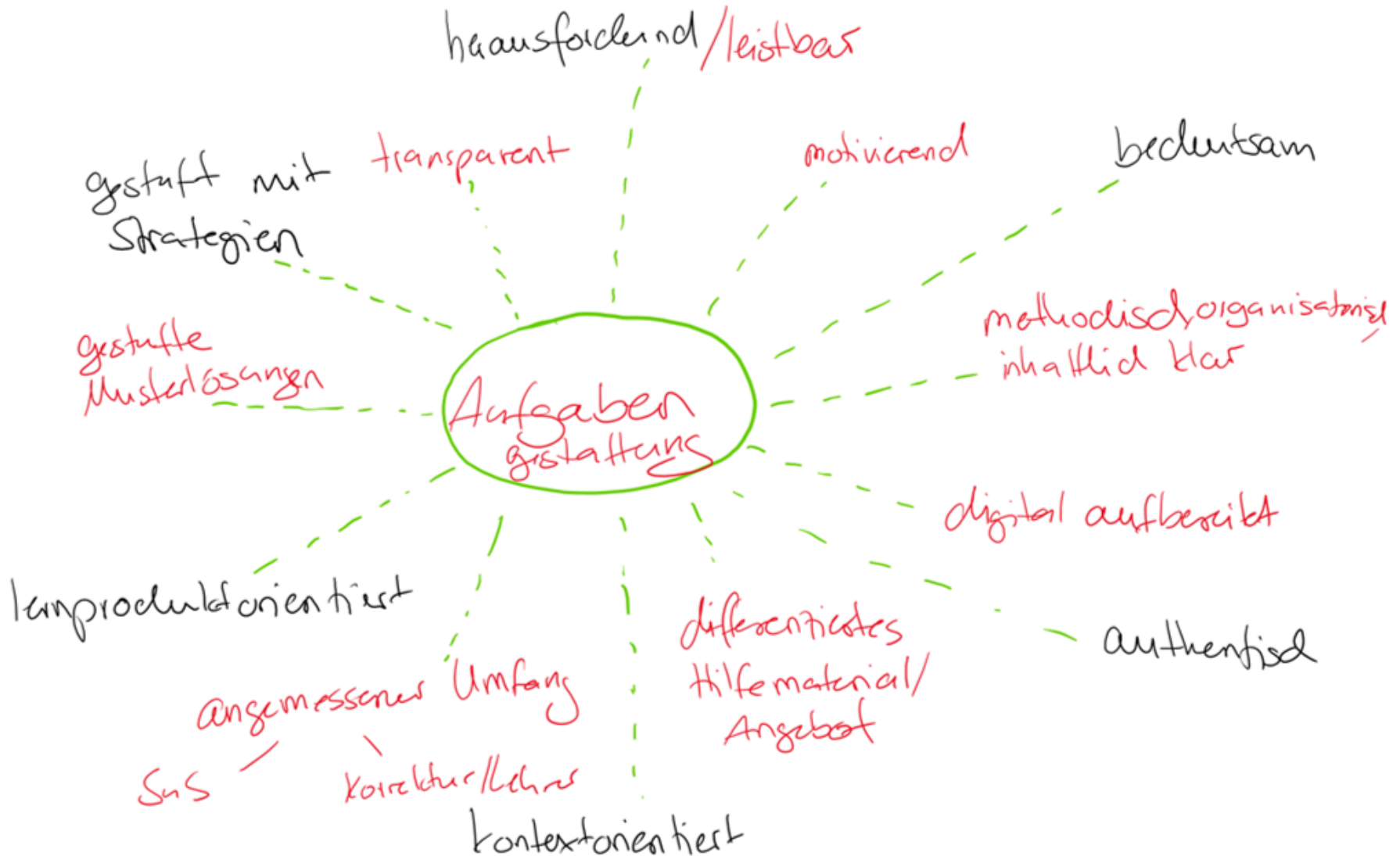
## **Erstellen Sie eine geeignete Diagnosespinne für den Fernunterricht!**

1. Wählen Sie eine Schulbuchaufgabe aus und ändern Sie diese in eine lernwirksame Aufgabe für Ihren Fernunterricht ab.
2. Prüfen Sie die Qualität als „Fern“-Aufgaben anhand der Diagnosespinne und der Gütekriterien!
3. Beurteilen Sie, inwiefern die Diagnosespinne der Herausforderung des Fernunterrichts gerecht wird. Passen Sie die Kriterien der Diagnosespinne entsprechend an.  
*(Bereiten Sie sich darauf vor, Ihre Ergebnisse im Plenum zu präsentieren).*

# Lernprodukte: Diagnosespinne für den Fernunterricht



# Lernprodukte: Diagnosespinne für den Fernunterricht



# Anforderungsniveaus und Operatoren (fachabhängig)

## Anforderungsbereich 1 „Reproduktion“

- Operatoren: z.B. *aufzählen, benennen, beschreiben, wiedergeben ...*

## Anforderungsbereich 2 „Reorganisation“

- Operatoren: z.B. *analysieren, auswerten, bestimmen, charakterisieren, einordnen, erklären, erläutern ...*

## Anforderungsbereich 3 „Transfer, Reflexion“

- Operatoren: z.B. *begründen, beurteilen, bewerten, diskutieren, entwerfen, entwickeln, erörtern, Stellung nehmen ...*

# Einladung zur Anwärterkonferenz

Am Montag, dem 01.02.2021, findet im Anschluss an die BpS-Modul-Sitzung die digitale Anwärterkonferenz (Vollversammlung der Referendare, Organ der Meinungsbildung) statt:

**Zeit: 16.30 Uhr**

# Hilfreich: Unser Seminarbuch



**14,90 €**  
im Buchhandel